

# Frühzeitiger Frühling

Johann Wolfgang von Goethe  
(1749-1832)

Fanny Hensel  
(1805-1847)

**Allegro**

Soprano I



1. Ta - ge der Won - ne Kommt ihr so bald? Schenkt mir die  
2. Bun - tes Ge - fie - der Rau - schet im Hain; Himm - li - sche  
3. Mäch - ti - ger rüh - ret Bald sich ein Hauch. Doch er ver -

Soprano II / Alto



1. Ta - ge der Won - ne Kommt ihr so bald? Schenkt mir die  
2. Bun - tes Ge - fie - der Rau - schet im Hain; Himm - li - sche  
3. Mäch - ti - ger rüh - ret Bald sich ein Hauch. Doch er ver -

Alto / Tenor



1. Ta - ge der Won - ne Kommt ihr so bald? Schenkt mir die  
2. Bun - tes Ge - fie - der Rau - schet im Hain; Himm - li - sche  
3. Mäch - ti - ger rüh - ret Bald sich ein Hauch. Doch er ver -

3



Son - ne, Hü - gel und Wald? Reich - li - cher flie - ßen Bäch - lein zu - mal. Sind es die  
Lie - der Schal - len da - rein, Un - ter des Grü - nen Blü - hen - der Kraft Na - schen die  
lie - ret Gleich sich im Strauch. A - ber zum Bu - sen Kehrt er zu - rück; Hel - fet, ihr



Son - ne, Hü - gel und Wald? Reich - li - cher flie - ßen Bäch - lein zu - mal. Sind es die  
Lie - der Schal - len da - rein, Un - ter des Grü - nen Blü - hen - der Kraft Na - schen die  
lie - ret Gleich sich im Strauch. A - ber zum Bu - sen Kehrt er zu - rück; Hel - fet, ihr



Son - ne, Hü - gel und Wald? Reich - li - cher flie - ßen Bäch - lein zu - mal. Sind es die  
Lie - der Schal - len da - rein, Un - ter des Grü - nen Blü - hen - der Kraft Na - schen die  
lie - ret Gleich sich im Strauch. A - ber zum Bu - sen Kehrt er zu - rück; Hel - fet, ihr

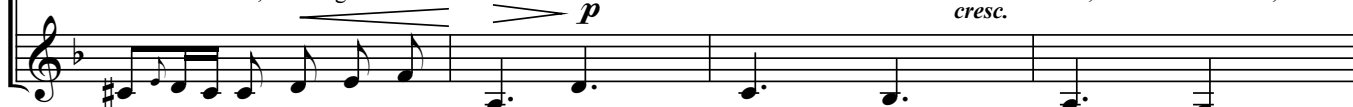
7



Wie - sen? Ist es das Tal? Reich - li - cher flie - ßen Bäch - lein zu - mal. Sind es die  
Bie - nen Sum mend am Saft, Un - ter des Grü - nen Blü - hen - der Kraft Na - schen die  
Mu - sen, Tra - gen das Glück! A - ber zum Bu - sen Kehrt er zu - rück; Hel - fet, ihr



Wie - sen? Ist es das Tal? Reich - li - cher flie - ßen Bäch - lein zu - mal. Sind es die  
Bie - nen Sum mend am Saft, Un - ter des Grü - nen Blü - hen - der Kraft Na - schen die  
Mu - sen, Tra - gen das Glück! A - ber zum Bu - sen Kehrt er zu - rück; Hel - fet, ihr



Wie - sen? Ist es das Tal? Sind es die Wie - sen?  
Bie - nen Sum mend am Saft, Na - schen die Bie - nen  
Mu - sen, Tra - gen das Glück! Hel - fet, ihr Mu - sen,

This version is for female voices. If the lowest part is taken by a tenor, the alternative small notes should be sung.

11 *f* *p*

Wie - sen? Ist es das Tal? Blau - li - che Fri - sche! Him - mel und Höh! Gol - de - ne  
 Bie - nen Sum - mend am Saft. Lei - se Be - we - gung Bebt in der Luft, Rei - zen - de  
 Mu - sen, Tra - gen das Glück! Sa - get, seit ge - stern Wie mir ge - schah? Lieb - li - che

*f* *p*

Wie - sen? Ist es das Tal? Blau - li - che Fri - sche! Him - mel und Höh! Gol - de - ne  
 Bie - nen Sum - mend am Saft. Lei - se Be - we - gung Bebt in der Luft, Rei - zen - de  
 Mu - sen, Tra - gen das Glück! Sa - get, seit ge - stern Wie mir ge - schah? Lieb - li - che

*f* *p*

Ist es das Tal? Blau - li - che Fri - sche! Him - mel und Höh! Gol - de - ne  
 Sum - mend am Saft. Lei - se Be - we - gung Bebt in der Luft, Rei - zen - de  
 Tra - - - gen das Glück! Sa - get, seit ge - stern Wie mir ge - schah? Lieb - li - che

15 *p*

Fi - sche Wim - meln im See, Gol - de - ne Fi - sche Wim - meln im See.  
 Re - gung, Schläf - ern - der Duft, Rei - zen - de Re - gung, Schläf - ern - der Duft.  
 Schwe - stern, Lieb - chen ist da! Lieb - li - che Schwe - stern, Lieb - chen ist da!

*p*

Fi - sche Wim - meln im See, Gol - de - ne Fi - sche Wim - meln im See.  
 Re - gung, Schläf - ern - der Duft, Rei - zen - de Re - gung, Schläf - ern - der Duft.  
 Schwe - stern, Lieb - chen ist da! Lieb - li - che Schwe - stern, Lieb - chen ist da!

*p*

Fi - - - sche, Gol - de - ne Fi - sche Wim - - meln im See.  
 Re - - - gung, Rei - zen - de Re - gung, Schläf - - ern - der Duft.  
 Schwe - stern, Lieb - li - che Schwe - stern, Lieb - - - chen ist da!

19 **Coda** *f*

Lieb - chen ist da, Lieb - chen ist da!

*f*

Lieb - chen ist da, Lieb - chen ist da!

*f*

Lieb - chen ist da, Lieb - chen ist da!